

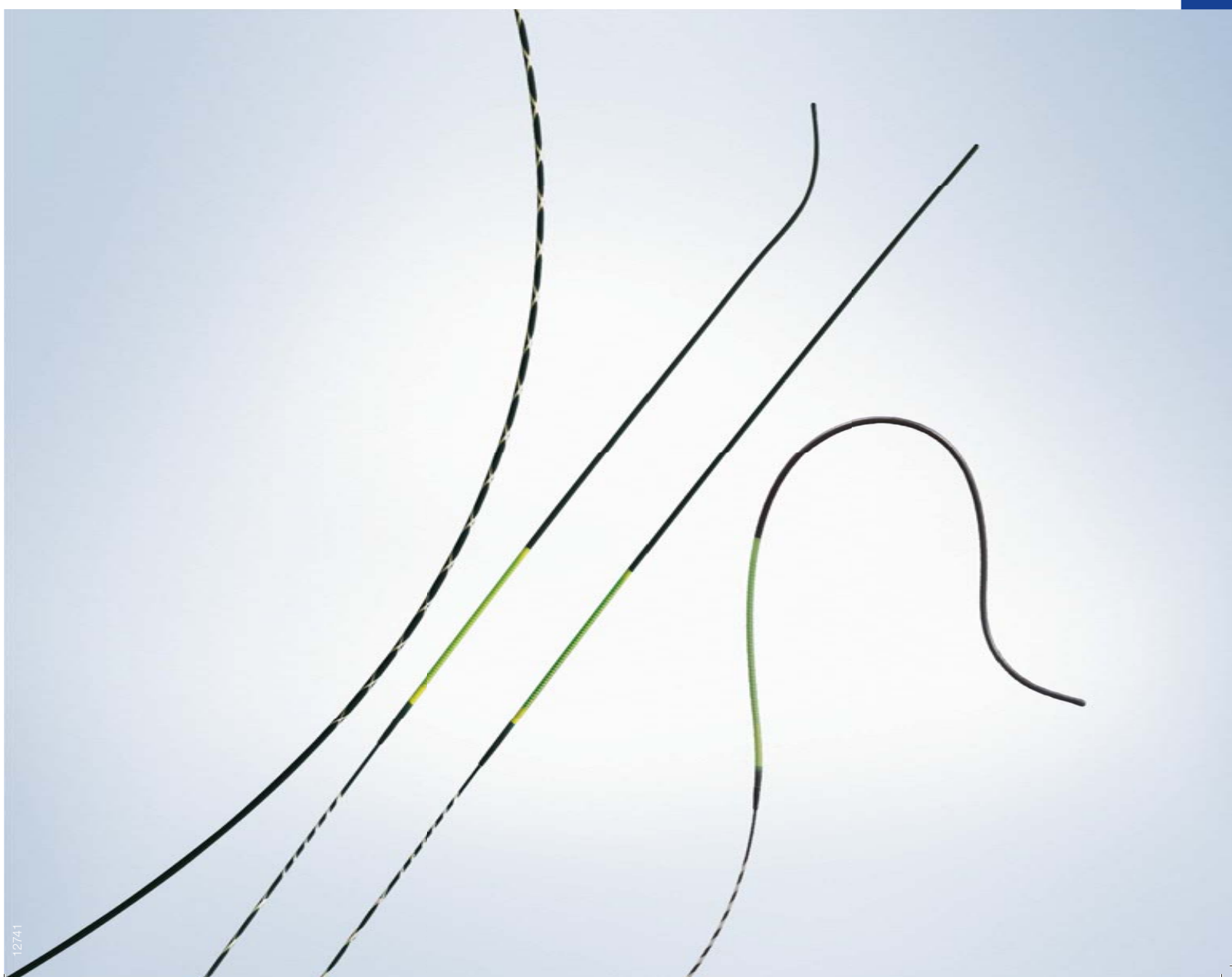
**OLYMPUS**

Your Vision, Our Future

Endo**Therapy**

## VISIGLIDE AND VISIGLIDE 2

Одноразовые проводники для ЭРХПГ.



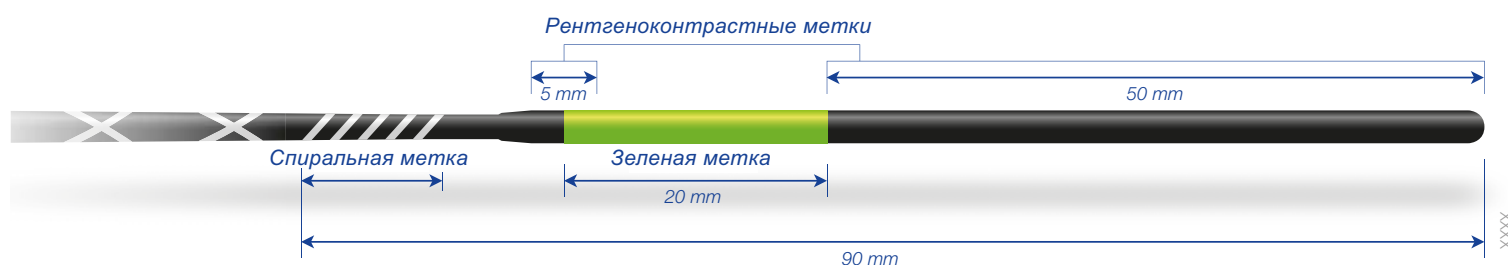
E0428496 - 2.000 - 03/16 - OEGK - RUS

12741

# ПРОВОДНИКИ VISIGLIDE

## Уникальная концепция проводника 0,025 дюймов

Клинически доказано, что VisiGlide и VisiGlide 2 установили новый стандарт проводников, который значительно увеличил диапазон выполняемых процедур и число успешных канюляций.



## Исключительная вращающая способность

Специальный внутренний сердечник обеспечивает контроль вращающей способности проводника во время выполнения таких процедур как селективная канюляция протоков и стриктур.



## Жесткость и гибкость

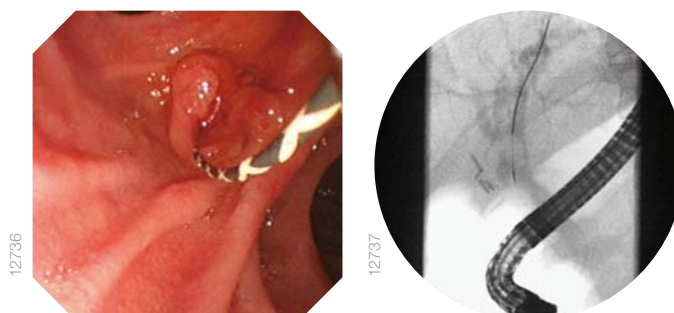
Проводники VisiGlide и VisiGlide 2 разработаны в сотрудничестве с компанией Terumo, которая обеспечивает одинаковые свойства как стандартного 0,035 так и 0,025 дюймового проводников.



Стандартный 0,025 дюймовый проводник    0,025 дюймовый проводник VisiGlide 2    Стандартный 0,035 дюймовый проводник

## Отличная эндоскопическая и рентгеноконтрастная видимость

Эндоскопические метки на VisiGlide и VisiGlide 2 помогают видеть продвижение проводника, в то время как рентгеноконтрастные метки гарантируют полную видимость в любой ситуации и могут помочь при измерении протяженности стриктуры и размера стента.

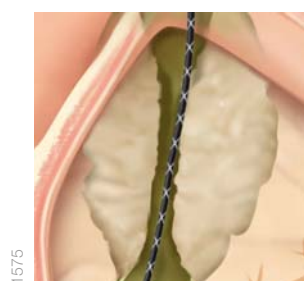


\* Albert JG et al. A novel, stiff-shaft, flexible-tip guidewire for cannulation of biliary stricture during endoscopic retrograde cholangiopancreatography: a randomized trial. Endoscopy 2014; 46(10): 857–61

## VISIGLIDE

### Превосходная способность введения

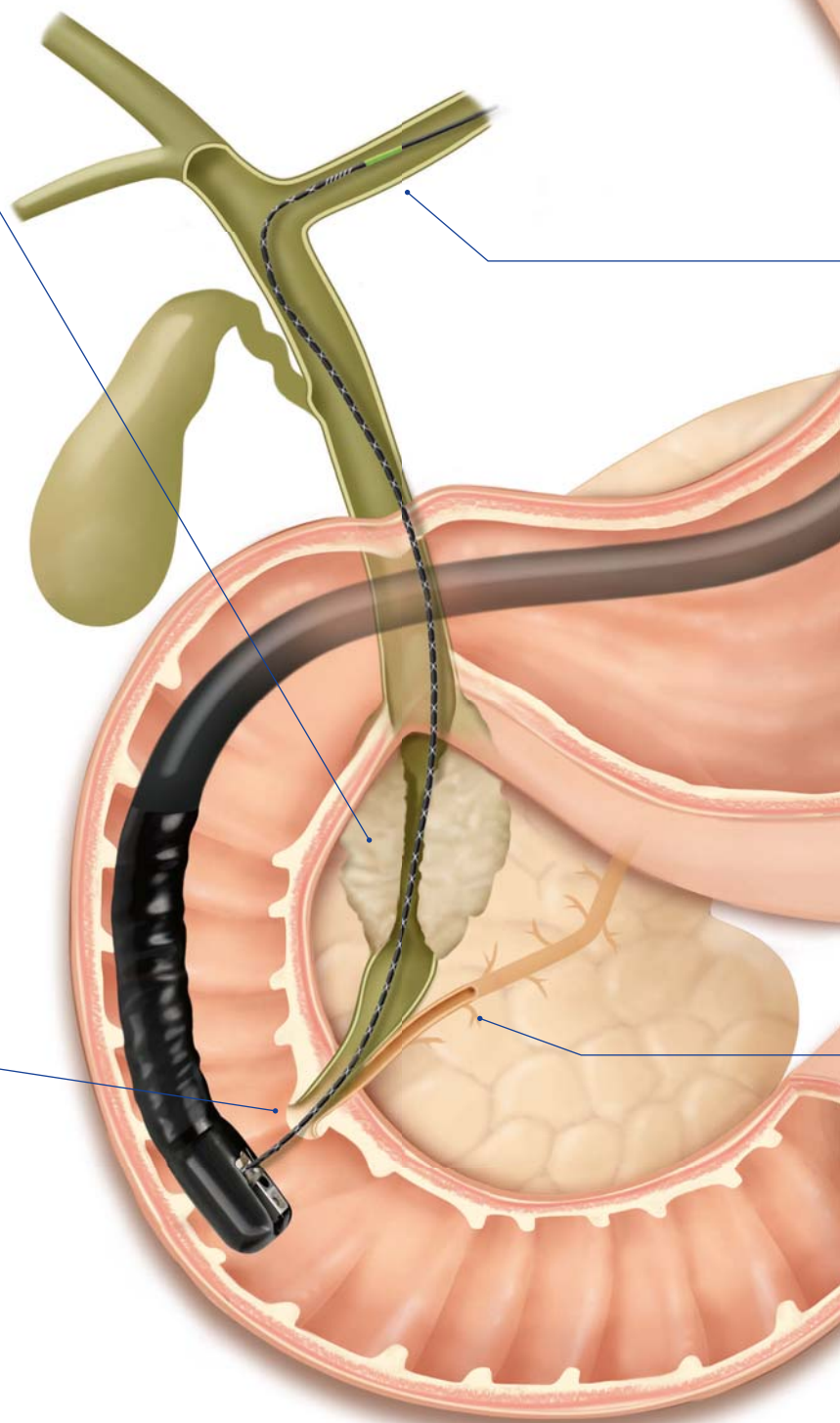
VisiGlide был разработан для обеспечения оптимальной комбинации жесткости и гибкости, позволяющих проходить в сложные стриктуры и поддерживать эффективный доступ в протоки.



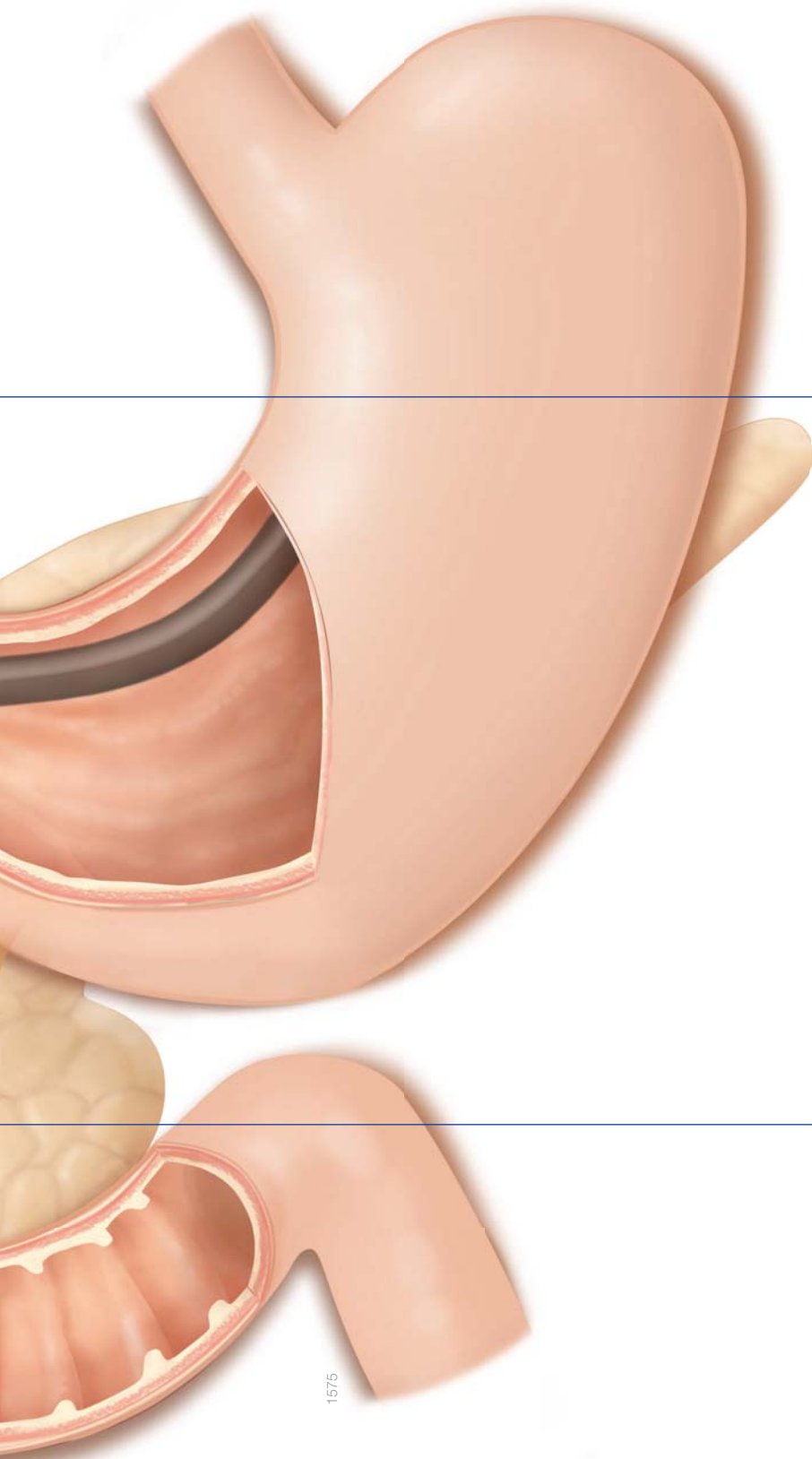
### Отличная канюлирующая способность

Успех первичной канюляции был значительно выше (до 94%) по сравнению с нитиноловым проводником, имеющим полную гидрофильность.

VisiGlide может заменить использование комбинации гибкого и стандартного проводников, увеличить вероятность успешной канюляции и сократить время процедуры.

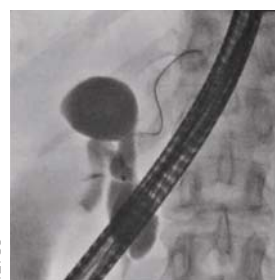
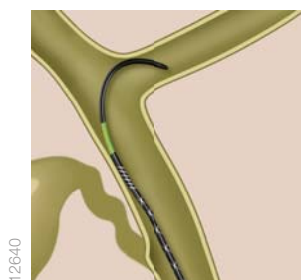


## VISIGLIDE 2



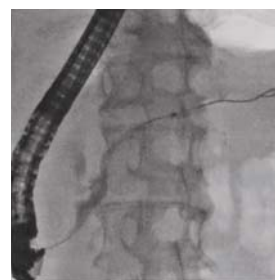
### Селективное введение

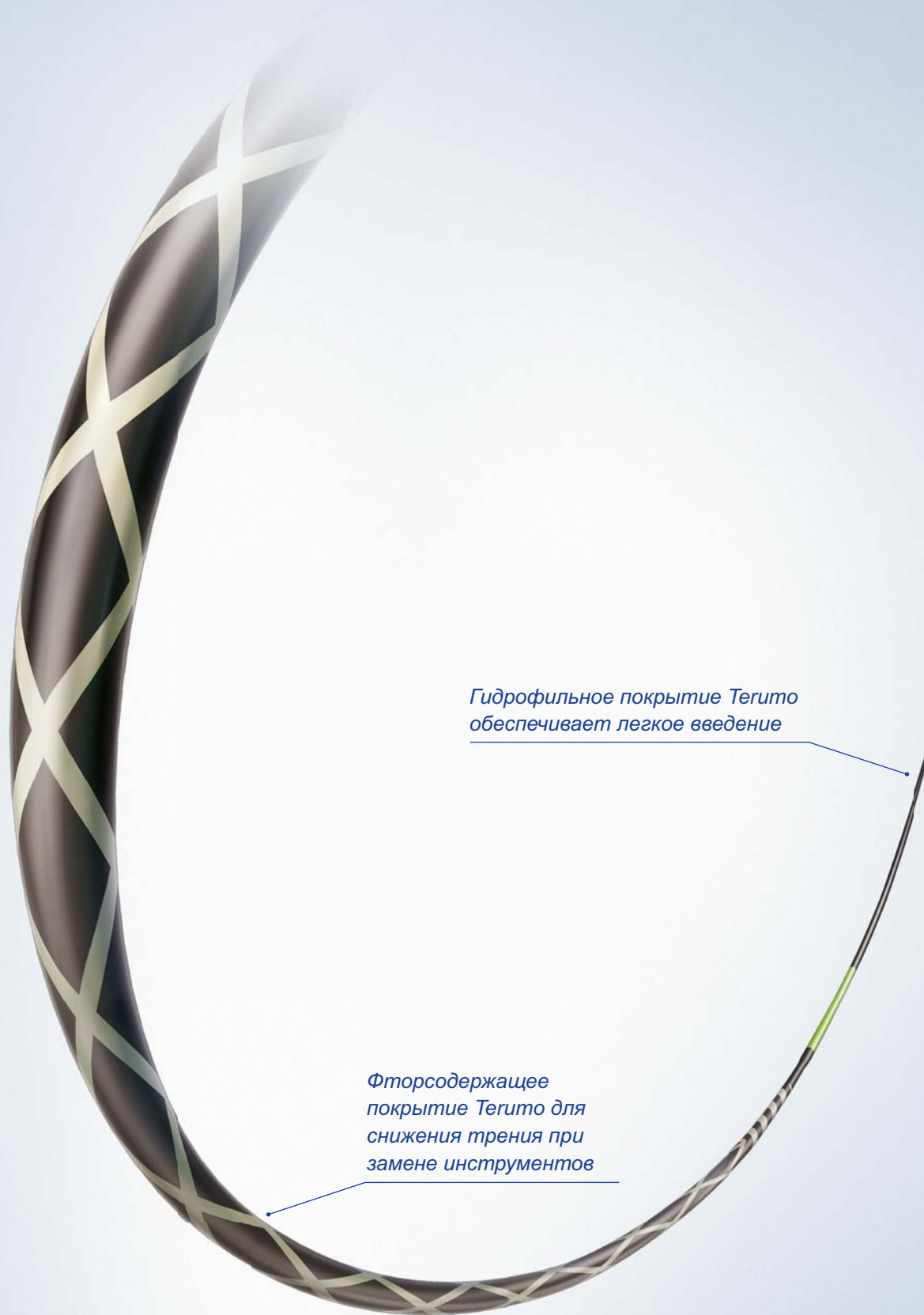
Чем короче угол загиба кончика проводника, тем проще его введение в извилистый анатомический проток, что значительно облегчает работу в сложных стриктурах.



### Высокая гибкость

Конец проводника VisiGlide 2 выполнен в форме суженного конуса, который позволяет формировать альфа-петлю, а гидрофильное покрытие Tegimo способствует продвижению проводника в узкие протоки.





*Гидрофильное покрытие Tegito  
обеспечивает легкое введение*

*Фторсодержащее  
покрытие Tegito для  
снижения трения при  
замене инструментов*

**VisiGlide  
VisiGlide 2**

# VISIGLIDE AND VISIGLIDE 2

## VisiGlide Guidewire

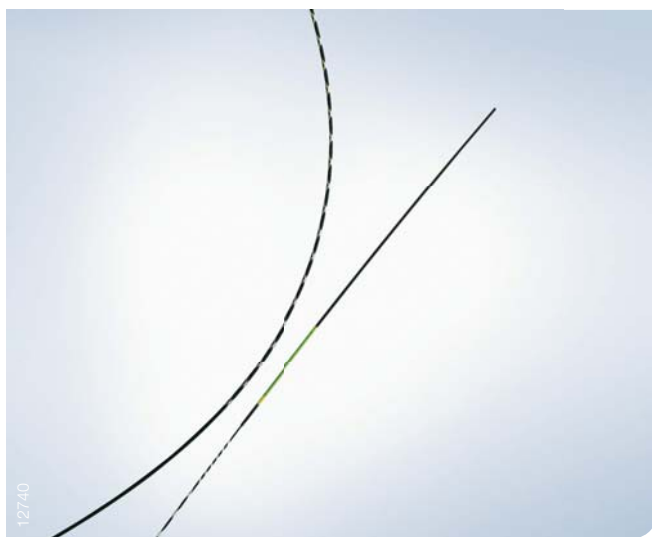
Артикул	Номер артикула	Количество	Диаметр проводника	Рабочая длина	Длина гидрофильного покрытия	Форма дистального конца
G-240-2527S	N3622130	1	0.025"	2700 mm	70 mm	прямой
G-240-2527A	N3622230	1		4500 mm	70 mm	изогнутый
G-240-2545S	N3622330	1		2700 mm	70 mm	прямой
G-240-2545A	N3622430	1		4500 mm	70 mm	изогнутый
G-240-3527S	N3622530	1	0.035"	2700 mm	70 mm	прямой
G-240-3527A	N3622630	1		4500 mm	70 mm	изогнутый
G-240-3545S	N3622730	1		2700 mm	70 mm	прямой
G-240-3545A	N3622830	1		4500 mm	70 mm	изогнутый

## VisiGlide

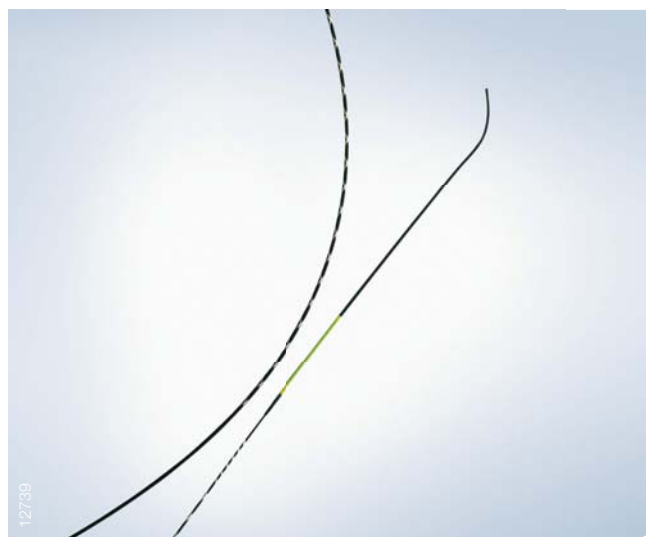
## VisiGlide 2 Guidewire

Артикул	Номер артикула	Количество	Диаметр проводника	Рабочая длина	Длина гидрофильного покрытия	Форма дистального конца
G-260-2527S	N5367630	1	0.025"	2700 mm	70 mm	прямой
G-260-2527A	N5367730	1		4500 mm	70 mm	изогнутый
G-260-2545S	N5368030	1		2700 mm	70 mm	прямой
G-260-2545A	N5368130	1		4500 mm	70 mm	изогнутый
G-260-3527S	N5367830	1	0.035"	2700 mm	70 mm	прямой
G-260-3527A	N5367930	1		4500 mm	70 mm	изогнутый
G-260-3545S	N5368230	1		2700 mm	70 mm	прямой
G-260-3545A	N5368330	1		4500 mm	70 mm	изогнутый

## VisiGlide 2



Прямой дистальный кончик



Изогнутый дистальный кончик



Характеристики, комплектация и внешний вид указанного оборудования могут быть изменены без предварительного уведомления и ответственности со стороны производителя.

**OLYMPUS**

**ОЛИМПАС МОСКВА**  
107023 Москва  
ул. Электrozаводская, 27, стр.8  
тел./факс +7 495 735 45 78  
www.olympus.com.ru