

# OLYMPUS

Your Vision, Our Future

## EVIS EXERA III

### GIF-H185

Совершенствуйте искусство эндоскопии  
Лучшее стало доступнее: высококачественная  
HDTV-визуализация в гастроскопии



## Главные особенности

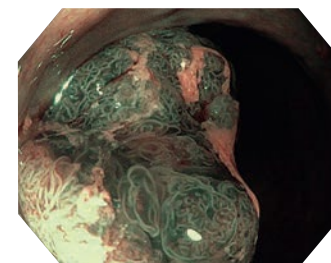
### Качество изображения HDTV

Обладая высококачественной HDTV-визуализацией, тонкий и маневренный эндоскоп GIF-H185 позволяет получить максимально детализированные, точные, четкие изображения.



### Узкоспектральный режим NBI

Технология визуализации в узкоспектральном режиме NBI усиливает видимость капилляров и прочих структур на поверхности слизистой оболочки, что сводит к минимуму проведение лишних инвазивных процедур, включая биопсии, и повышает качество обследования. NBI, активируемый на эндоскопах серии 185, позволяет увидеть контраст между слизистой оболочкой и капиллярами в 2 раза ярче, чем на аппаратах серии 180.



### Близкий фокус

Благодаря близкому фокусу (Close Focus) очаги патологии теперь можно наблюдать на расстоянии 2 мм.

### Тонкая конструкция

В эндоскопе GIF-H185 достигнут точный баланс размера, производительности и высококачественного HDTV-изображения при уменьшении внешнего диаметра до 9,2 мм.

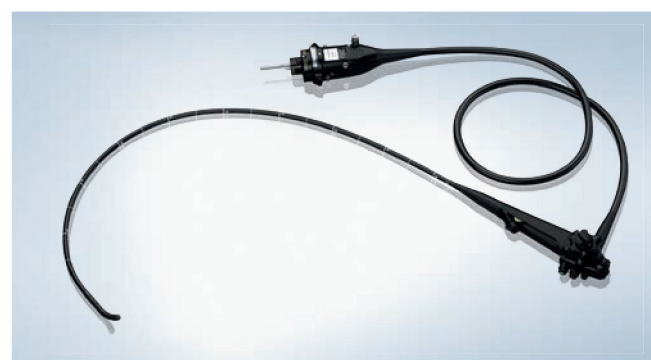
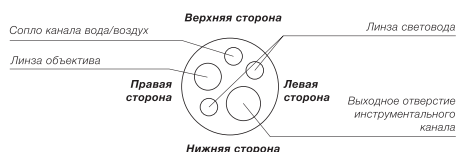
### Водонепроницаемый One-touch разъем

Новая конструкция соединительного разъема обеспечивает полную водонепроницаемость и исключает необходимость использования водозащитного колпачка, сводя к минимуму риск повреждения в связи с непреднамеренным погружением эндоскопа в жидкость.



## Технические характеристики

<b>Оптическая система</b>	Поле обзора	140°
	Направление обзора	Прямое наблюдение
	Глубина резкости	2–100 мм
<b>Вводимая часть</b>	Внешний диаметр дистального конца	9,2 мм
	Дистальный конец, увеличенный вид	
<b>Инструментальный канал</b>	Внутренний диаметр канала	2,8 мм
	Минимальная дистанция видимости	3,0 мм от дистального конца
	Направление входа инструмента EndoTherapy в эндоскопическое изображение и выхода из него	



<b>Подвижная часть</b>	Угол сгибания	Вверх: 210°
		Вниз: 90°
		Вправо: 100°
		Влево: 100°
<b>Общая длина</b>	1350 мм	
<b>Совместим с видеондоскопической системой EVIS EXERA</b>	Видеоинформационный эндоскопический центр CV-190	Эндоскопический ксенонный источник света CLV-190

Характеристики, комплектация и внешний вид указанного оборудования могут быть изменены без предварительного уведомления и ответственности со стороны производителя.