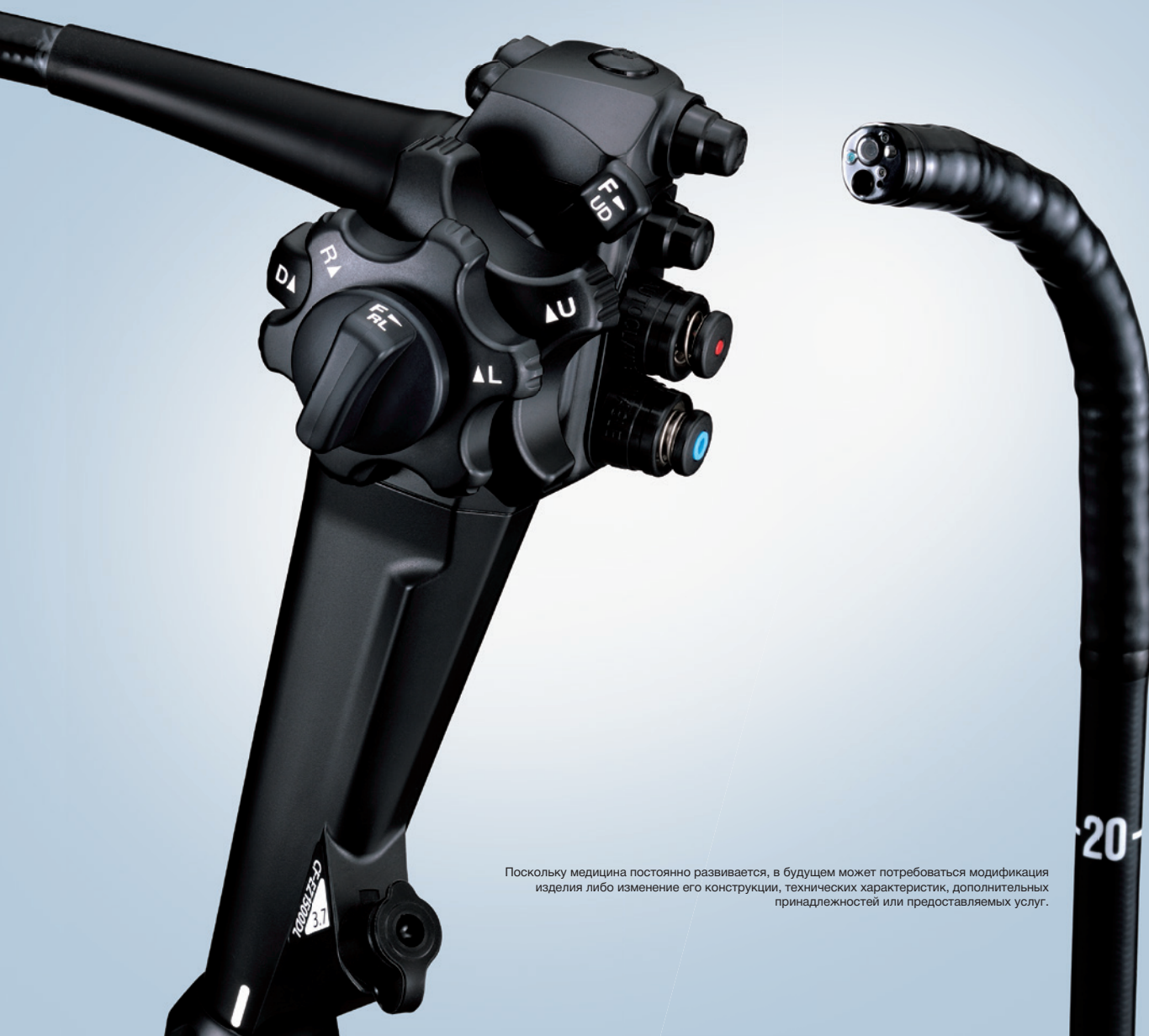


Видеоколоноскоп

## CF-EZ1500DL/I

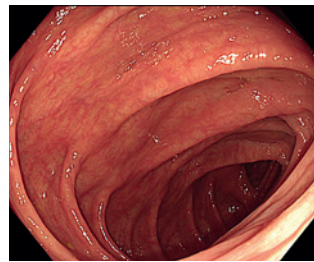
Максимально детализированная визуализация благодаря полнофокусному изображению и оптическому увеличению



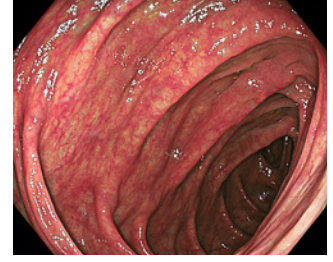
Поскольку медицина постоянно развивается, в будущем может потребоваться модификация изделия либо изменение его конструкции, технических характеристик, дополнительных принадлежностей или предоставляемых услуг.

**Максимально детализированная визуализация благодаря полнофокусному изображению и оптическому увеличению****Технология EDOF**

Наша инновационная технология создания полнофокусного изображения (EDOF) позволяет объединять изображения, полученные в режиме ближнего фокуса, с изображениями, полученными в режиме стандартного (дальнего) фокуса, таким образом формируя кадр с широким диапазоном глубины резкости. В результате обеспечивается более высокая четкость и улучшенная детализация во всех областях изображения с непрерывной фокусировкой в широком диапазоне.



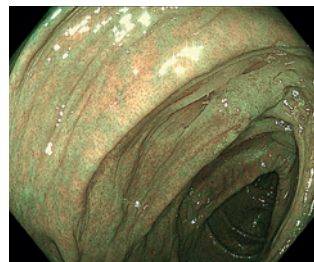
Белый свет, нормальный фокус



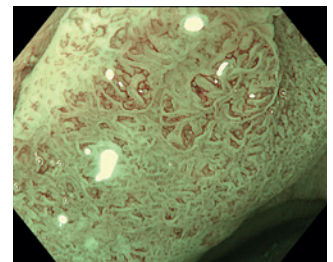
TXI

**Полнофокусное изображение**

Благодаря технологии EDOF видеоколоноскоп CF-EZ1500DL/I в режиме стандартного фокуса можно подвести к исследуемой области на расстояние всего в 3 мм, получая при этом четкое изображение высокой резкости без необходимости дополнительной регулировки фокусного расстояния.



NBI, нормальный фокус



NBI, ближний фокус

**Высокое качество изображения при большом оптическом увеличении благодаря технологии Dual Focus**

Нажатие всего 1 кнопки на блоке управления видеоколоноскопом CF-EZ1500DL/I позволяет переключиться на еще большее увеличение\* изображения в режиме ближнего фокуса, предоставляя возможность рассмотреть область исследования в мельчайших деталях. Большое оптическое увеличение вместе с широким диапазоном глубины резкости обеспечивают четкий обзор с высокой детализацией на всей области обзора, даже при боковом наблюдении "по касательной" и вне зависимости от того, движется ли объект наблюдения. В сочетании с нашей запатентованной технологией NBI усовершенствованная оптика видеоколоноскопа CF-EZ1500DL/I способствует выполнению точной и достоверной эндоскопической диагностики.

\* Максимальный коэффициент увеличения 75x (с монитором OEV262H) и 90x (с монитором OEV321UH).

**Прочие характеристики**

- Совместимость с TXI, RDI и NBI при подключении к видеоинформационному центру CV-1500
- Эргономичный блок управления эндоскопом ErgoGrip
- RIT (Технология отзывчивого введения колоноскопа)
- Быстрая активация системы позиционирования ScopeGuide
- Широкий угол обзора 170°
- Дополнительный канал подачи воды WaterJet
- Водонепроницаемый One-touch коннектор

| Технические характеристики              |  |  |   |  |
|---|--|--|---|--|
| <b>Оптическая система</b>               | Поле обзора  | Стандартный фокус: 170°<br>Ближний фокус: 160°           | <b>Подвижная часть</b>                    |  |
|   | Направление наблюдения   | Прямое наблюдение  |   | Угол сгибания  |
|   | Глубина резкости   | Стандартный фокус: 3-100 мм<br>Ближний фокус: 1,5-5,5 мм |   | Вверх 180° / вниз 180° /<br>вправо 160° / влево 160° |
| <b>Вводимая часть</b>                   | Внешний диаметр дистального конца  | ø 13,2 мм  | <b>Общая длина</b>                        |  |
|   | Дистальный конец, увеличенный вид  |  | Д.: 2005 мм, д.: 1655 мм                  |  |
|   | Внешний диаметр вводимой части   | ø 12,8 мм  | <b>Совместимые системы</b>                |  |
| <b>Инструментальный канал</b>           | Рабочая длина  | Д.: 1680 мм, д.: 1330 мм                                 | Видеоинформационный центр OLYMPUS CV-1500 |  |
|   | Внутренний диаметр канала  | ø 3,7 мм   |   |  |
|   | Минимальная дистанция видимости*1  | 4 мм (стандартный фокус)                                 |   |  |
| <b>Дополнительный канал подачи воды</b> | Направление входа инструмента EndoTherapy в эндоскопическое изображение и выхода из него |  |   |  |
|   | Направление входа струи воды в эндоскопическое изображение                               |  |   |  |

\*1 Расстояние от дистального конца эндоскопа.



ВИДЕОКОЛОНОСКОП OLYMPUS CF-EZ1500DL/I