

# OLYMPUS

Your Vision, Our Future

# EVIS EXERA III

## EVIS EXERA III

Совершенство искусства бронхоскопии



# ПРОЛИВАЯ НОВЫЙ СВЕТ НА ИСКУССТВО БРОНХОСКОПИИ





Мировой лидер в области эндоскопии, компания OLYMPUS, предоставляет сверхсовременные медицинские технологии работникам сферы здравоохранения по всему земному шару. Наша деятельность в сфере научного поиска и технических разработок, проводимая совместно с медицинским сообществом, способствует улучшению как самих методов исследования, так и качества лечения пациентов, которое эти методы призваны обеспечить.

В области обследования органов дыхания компания OLYMPUS предлагает широкий спектр инновационных решений — не только бронхоскопы, но и комплексы для проведения эндобронхиальной ультрасонографии, периферической и детской бронхоскопии, а так же диагностической и хирургической эндоскопии.

Компания OLYMPUS непрерывно работает над инновациями, создавая и производя самое передовое оборудование для прогрессирования диагностики и лечения органов дыхательной системы. Представляя линию бронхоскопов EVIS EXER A III, обладающих набором впечатляющих новых функций, мы делаем рывок в направлении улучшения методик и процедур, совершенствуя искусство бронхоскопии.

## **EVIS EXERA III**

СОВЕРШЕНСТВУЯ ИСКУССТВО БРОНХОСКОПИИ



# ЧЕТКОСТЬ HDTV И ПРОСТОТА ИСПОЛЬЗОВАНИЯ

EVIS EXER A III стремится к совершенству в искусстве бронхоскопии, обладая значительно улучшенными характеристиками визуализации, маневренности и универсальности.

## **Совершенствуя визуализацию**

Новые HDTV-бронхоскопы обеспечивают непревзойденный уровень четкости и детализации, позволяя специалисту проводить обследование и диагностику более точно. Повышенное разрешение рутинного, тонкого бронхоскопа увеличивает возможности диагностики в условиях суженных просветов.

## **Совершенствуя маневренность**

Новые функции, такие как вращение рабочей части, улучшают управляемость и повышают маневренность бронхоскопов во время процедуры.

## **Совершенствуя универсальность**

Широкий ассортимент устройств для бронхоскопии, возможность использования системы в гастроэнтерологии, оториноларингологии и других областях медицины вместе с новыми решениями для работы с фото и видео материалом добавляют универсальность, способствующую совершенствованию искусства бронхоскопии.

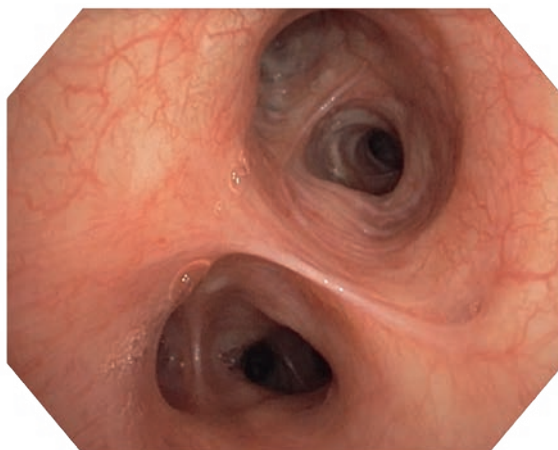
Эти инновационные технологии повышают точность диагностики и лечения, упрощают процесс настройки и использования, а так же последующей обработки, расширяют сферу применения системы, выводя ее на новые уровни технологичности и интеграции.

## СОВЕРШЕНСТВУЯ ВИЗУАЛИЗАЦИЮ

Новые HDTV-бронхоскопы передают изображение превосходной четкости и с точностью воспроизводят цвета. Оцените возможности детального осмотра с улучшенным качеством эндоскопической картинки.

### HDTV-бронхоскопия

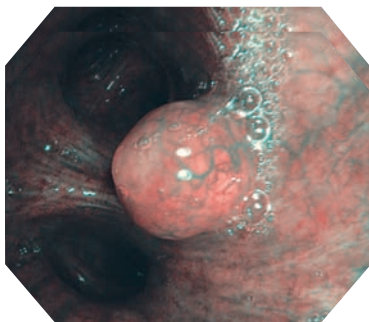
Осмотр в высоком разрешении стал доступен благодаря качеству изображения HDTV (BF- H190/ BF-1TH190\*) Резкость и четкость обеспечивают гораздо более детальный и точный осмотр поверхности бронхов.



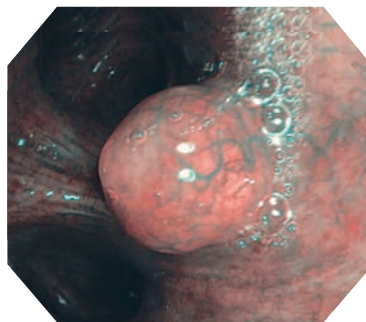
HDTV BF-H190/BF-1TH190\*

### Электронное увеличение при высоком разрешении

Благодаря высокому разрешению, электронное увеличение в 1,2 и 1,5 раза, при осмотре с близкого расстояния позволяет получить высокое качество картинки.



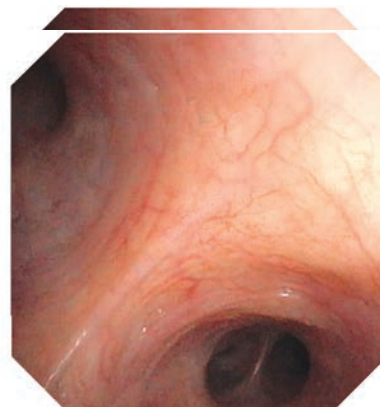
1,0x



1,5x

### Тонкий эндоскоп диаметром 4,8 мм с высоким качеством изображений

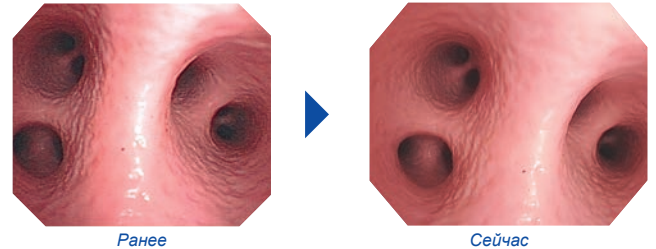
Несмотря на малый диаметр (4,8 мм), эндоскоп BF-Q190 обеспечивает заметно лучшее качество воспроизведения по сравнению с традиционными моделями. Изображение сравнимо с таковым у самых совершенных эндоскопов предыдущего поколения, таких как BF-Q180 и BF-1TQ180.



BF-Q190

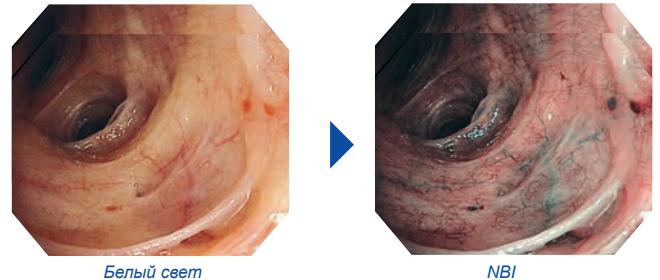
### Повышенное качество изображений

Четкость и высокое разрешение изображения, получаемых с устройствами последнего поколения EVIS EXERA III, достигается благодаря усовершенствованному оптическому оборудованию OLYMPUS, использованию улучшенных сенсоров и новому видео процессору CV-190, который сводит к минимуму появление засветок и шумов.



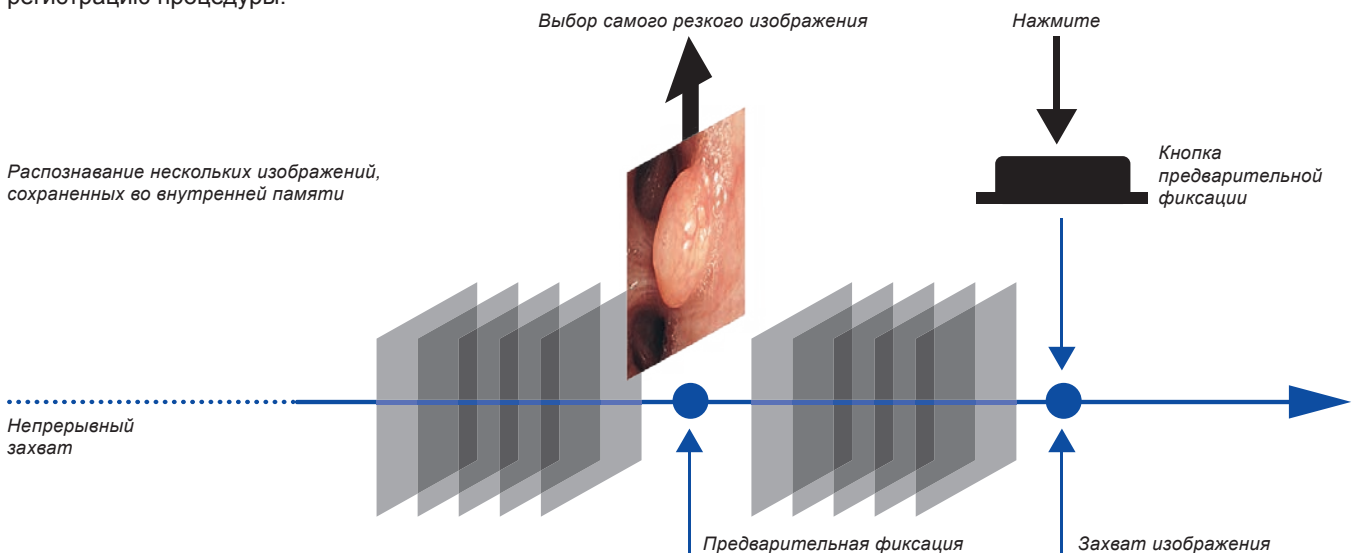
### NBI (Узкоспектральная визуализация)

Режим NBI стал на 50 % ярче по сравнению с предыдущими моделями и обладает улучшенной визуализацией сосудов. Это позволяет повысить эффективность обследования, способствуя сокращению необходимого для него времени, и снижению количества биопсий.



### Четкие статичные изображения с функцией предварительной фиксации

Новая функция предварительной фиксации экономит время и исключает вероятность неудовлетворенности полученным изображением. Новый видеоинформационный центр CV-190 во время процедуры автоматически сохраняет непрерывные серии изображений, следующих друг за другом с высокой частотой. При захвате стоп-кадра функция предварительной фиксации анализирует ряд предыдущих кадров, а затем показывает и сохраняет самое резкое из них. Данная функция помогает бронхоскописту в кратчайшие сроки выполнить четкую визуальную регистрацию процедуры.



# СОВЕРШЕНСТВУЯ МАНЕВРЕННОСТЬ

Упрощение эксплуатации может обеспечить ощущаемые различия во времени и усилиях, требуемых для выполнения процедуры.

## Функция вращения рабочей части

Находясь в постоянном поиске путей оптимизации эксплуатационных качеств, компания OLYMPUS разработала уникальную технологию, задействованную в каждом бронхоскопе EVIS EXERA III. Функция вращения рабочей части позволяет бронхоскописту изменить положение рабочей части, повернув кольцо на блоке управления. Эта функция служит для повышения маневренности, расширяя возможности диагностики и лечения.

## Точное управление

Функция вращения обеспечивает точность управления рабочей частью. Оператор может изменить положение рабочей части путем вращения поворотного кольца, а не всей рукоятки управления бронхоскопа.

## Более плавное введение и менее утомительное маневрирование

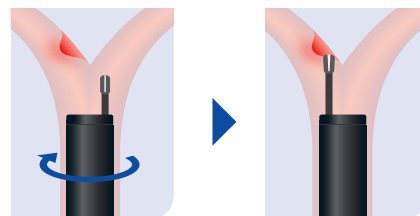
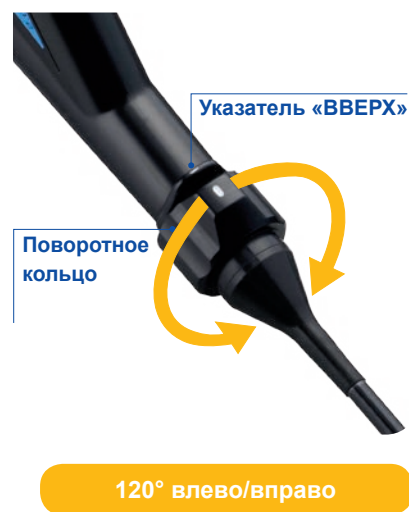
Появление функции вращения рабочей части означает, что врачу больше не потребуется находиться в неестественном, вынужденном положении при проведении бронхоскопии. Эта уникальная функция значительно упрощает поиск ветвей бронхов. Бронхоскопист может повернуть рукоять управления, вернув удобное положение, и сохранить при этом позицию рабочей части в дыхательных путях.

## Улучшенные условия лечения

Благодаря функции вращения рабочей части бронхоскопист может с легкостью регулировать положение дистального конца бронхоскопа. Это упрощает подбор бронха, в который необходимо ввести эндотерапевтические инструменты EndoTherapy.

## Простой доступ для устройств EndoTherapy

Эксплуатация устройств EndoTherapy требует усилий бронхоскописта и ассистента. Функцию вращения рабочей части можно использовать с целью изменения положения порта инструментального канала для наибольшего удобства всей команды.





### Широкий угол изгиба

Серия EVIS EXERA III имеет более широкий угол изгиба по сравнению с предшествующими моделями BF- H190 и BF-Q190, что обеспечивает более удобное введение в бронх верхней доли и большой изгиб эндоскопа при использовании инструментов EndoTherapy.



### Эргономичный кабель

Компания OLYMPUS изменила конструкцию кабеля между разъемом и блоком управления. Благодаря этому улучшению кабель эндоскопа не свисает, если видеоинформационный центр расположен позади бронхоскописта, что обеспечивает более отлаженный ход процедуры.

### Соединение одним движением, ONE TOUCH разъем

Новая конструкция эндоскопов EVIS EXERA III позволяет подключать их к источнику света и процессору в одно движение. В отличие от эндоскопов предыдущих поколений эндоскопы EVIS EXERA III не требуют применения водозащитного колпачка, что облегчает обработку и сводит к минимуму риск повреждения от случайного проникновения воды. Рационализация благодаря ONE TOUCH разъему также может помочь ускорить процесс подготовки процедурного кабинета и повысить количество выполняемых процедур.



### Традиционная серия



Водозащитный колпачок

### EVIS EXERA III



Одноконтakтный разъем

# СОВЕРШЕНСТВУЯ УНИВЕРСАЛЬНОСТЬ

## Совместимость с широким спектром эндоскопов и новой системой управления изображениями.

Компания OLYMPUS предлагает идеальные решения для эндоскопической визуализации. Система EVIS EXERA III от компании OLYMPUS совместима с эндоскопами для интервенционной пульмонологии, гастроэнтерологии, анестезиологии, ЛОР и других областей хирургии. Для работы на органах дыхательной системы, помимо новых бронхоскопов EVIS EXERA III, компания OLYMPUS предоставляет ряд продуктов для эндоскопического ультразвукового исследования, периферической и детской бронхоскопии и плевроскопии. Такая разноплановая линейка продукции в сочетании с постоянным ее совершенствованием во многих областях хирургической и терапевтической специализации помогает нам совершенствовать искусство эндоскопии путем повышения маневренности устройств, расширения возможностей диагностики и лечения.



## Бронхоскопия

### EVIS EXERA III предлагает три уникальных бронхоскопа



#### OLYMPUS BF-H190

Диагностический бронхоскоп с превосходным качеством изображений HDTV

- Внешний диаметр дистального конца: 5,5 мм
- Внешний диаметр рабочей части: 5,1 мм
- Диаметр инструментального канала: 2,0 мм



#### OLYMPUS BF-1TH190\*

Терапевтический бронхоскоп с превосходным качеством изображений HDTV

- Внешний диаметр дистального конца: 6,2 мм
- Внешний диаметр рабочей части: 6,0 мм
- Диаметр инструментального канала: 2,8 мм



#### OLYMPUS BF-Q190

Тонкий универсальный бронхоскоп с высоким разрешением изображений

- Внешний диаметр дистального конца: 4,8 мм
- Внешний диаметр рабочей части: 4,9 мм
- Диаметр инструментального канала: 2,0 мм



### Управление изображениями

Лечебные учреждения все чаще оказываются заинтересованы в оптимизации рабочего процесса, элементом которого является эффективное управление данными, обмен и системное хранение данных и улучшенное обеспечение ими персонала. Для удовлетворения этой потребности эндоскопическая система EVIS EXERA III представляет два явных преимущества.

### IMN (Центр управления изображениями)

IMN обеспечивает бесперебойную фиксацию, организацию и редактирование реалистичных HD-изображение и видеозаписей. Усовершенствованная технология сжатия, используемая в нем, позволяет продлить время записи и является совместимой с различными форматами носителей. Благодаря улучшенным возможностям редактирования и управления изображениями, IMN облегчает документирование эндоскопических процедур.



### Совместимость со съемным запоминающим устройством

Съемные запоминающие устройства стали общепринятым стандартом для обмена данными. В эндоскопической системе EVIS EXERA III используется специальная технология взаимодействия со съемными запоминающими устройствами, позволяющая пользователю просто подключить устройство и загрузить на него данные.



# БРОНХОСКОПИЯ С EVIS EXERA III

Технические условия, конструкция и вспомогательное оборудование могут быть изменены производителем без предварительного уведомления или каких-либо обязательств.

**OLYMPUS**

**ООО ОЛИМПАС МОСКВА**

Россия, 107023, г. Москва  
ул. Электrozаводская, д. 27, стр. 8  
Тел.: +7 (495) 730-21-57, 735-45-78  
факс: +7 (495) 730-21-57  
[www.olympus.com.ru](http://www.olympus.com.ru)